

FUNDAMENTOS RITMICOS

CELULAS RITMICAS

16 CELULAS BASICAS BINARIAS

Cuando escuchamos un tema encontramos que la música tiene un latido parejo, donde habitualmente lo marcamos con el pie u otra forma. Cada uno de esos **pulsos** están representados por la **figura de negra**. La figura de negra es el “papá” del compás, y sobre ella, cae toda la responsabilidad de ser la columna que sostiene todo nuestro “andamiaje” musical.

Como ocurre con cualquier idioma, la música también tiene sus reglas gramaticales. Estas células básicas representan las vocales, que al combinarlas formarán las sílabas... Las cuales armarán las palabras que darán paso a las oraciones; para posteriormente, hablar y transmitir fluidamente.

Olvidémonos por un instante de figuras, silencios, puntillos y todo lo que comprende sus valores correspondientes. Basaremos las distintas divisiones rítmicas en el concepto de **permutación**. A dicho término se lo podría definir como “variar la disposición u orden de los elementos establecidos”. Y dado que las matemáticas es una ciencia exacta, las posibilidades de fragmentar el pulso de negra son **dieciséis** (16).

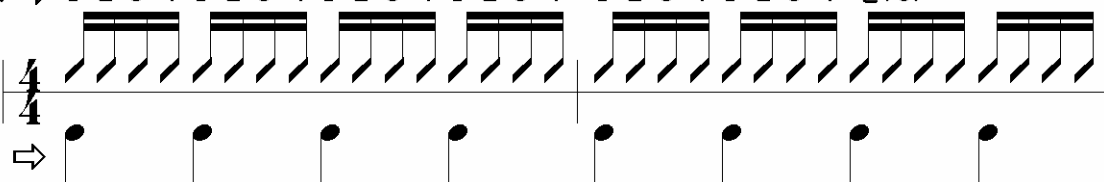
Primer paso:

Establecemos la **subdivisión** del pulso de negra en la **figura de semicorchea**, **CONTANDO EN VOZ ALTA: UN, DOS, TRES, CUA... UN, DOS, TRES, CUA... etc.**; en forma constante. Esta división mínima actúa como regulador, proporcionando el **lugar exacto** que cada figura debe ocupar.

Segundo paso:

Cada vez que contemos **UN**, reforzaremos la “**tierra**” del pulso marcándolo con el pie. Recordemos en todo momento que cuenta y marca, **DEBEN CONTINUAR**. Realizar esta tarea en forma **LENTA**.

Subdivisión ⇒ 1 2 3 4 1 2 3 4 1 2 3 4 1 2 3 4 1 2 3 4 1 2 3 4 1 2 3 4 Etc.



Pulso (Pie) ⇒

Tercer paso:

Sobre dicha estructura, “palmear” **SOLAMENTE** los números resaltados con un círculo. En la célula “1”, ejecutar la primera figura; en la célula “2”, interpretar la segunda; etc.

CELULA N° 1

① 2 3 4



CELULA N° 2

1 ② 3 4



CELULA N° 3

1 2 ③ 4



CELULA N° 4

1 2 3 ④



CELULA N° 5

① ② 3 4



CELULA N° 6

① 2 ③ 4



CELULA N° 7

① 2 3 ④



CELULA N° 8

1 ② ③ 4



CELULA N° 9

1 ② 3 ④



CELULA N° 10

1 2 ③ ④



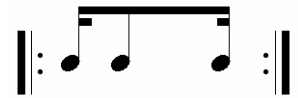
CELULA N° 11

① ② ③ 4



CELULA N° 12

① ② 3 ④



CELULA N° 13

① 2 ③ ④



CELULA N° 14

1 ② ③ ④



CELULA N° 15

① ② ③ ④



CELULA N° 16

1 2 3 4



Una vez comprendidas diligentemente, **incrementar gradualmente** la velocidad **sin perder el control y el ritmo** de cada célula. Posteriormente, repetir todas las células tocándolas con: 1º Mano derecha; 2º Mano izquierda; 3º Alternando (derecha – izquierda); 4º Pie derecho; y 5º Pie izquierdo. Realizadas de esta forma, estaremos fortaleciendo cada una de nuestras extremidades.

10 CELULAS BASICAS TERNARIAS

Existen dos sistemas de división rítmica en la música: **BINARIO** y **TERNARIO**. Estilos como el **Rock**; **Pop**; **Funk**; **Metal**; son considerados **binarios** dado que el pulso (representado por la figura de negra) es divisible por 2.

Otras corrientes musicales como el **Blues**; formas dentro del **Folklore Argentino**; sentido rítmico del **Jazz**; muchos ritmos **Latinos** (con influencias africanas); y **Etnicos** son llamados **ternarios** dónde el pulso es divisible por 3, y está representado por la **figura de negra con puntillo**.

Repitiendo el proceso de trabajo de las células binarias, las posibilidades de fragmentación del pulso ternario son **diez** (10).

Primer paso:

Establecemos la **subdivisión** del pulso de negra con puntillo en la **figura de corchea**, **CONTANDO EN VOZ ALTA: UN, DOS, TRES... UN, DOS, TRES... etc.**; en forma constante.

Segundo paso:

Cada vez que contemos **UN**, reforzaremos la **“tierra”** del pulso marcándolo con el pie. Recordemos en todo momento que cuenta y marca, **DEBEN CONTINUAR**. Realizar esta tarea en forma **LENTA**.

Subdivisión ⇨ 1 2 3 1 2 3 1 2 3 1 2 3 1 2 3 1 2 3 Etc.

Pulso (Pie) ⇨

Tercer paso:

Sobre dicha estructura, “palmear” **SOLAMENTE** los números resaltados con un círculo. En la célula “1”, ejecutar la primera figura; en la célula “2”, interpretar la segunda; etc.

En las células **7 y 8**, aparece el signo + que representa la **mitad exacta** entre los números de la subdivisión. El signo + debe ser contado en forma precisa en el centro, evitando pausas excesivamente largas o cortas en la división del pulso. Por ejemplo, en la célula 7 contar: 1 2 **y** 3.

CELULA N° 1

① 2 3

CELULA N° 2

1 ② 3

CELULA N° 3

1 2 ③

CELULA N° 4

① ② 3

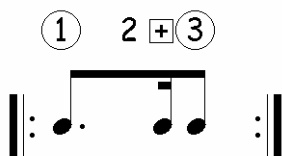
CELULA N° 5

① 2 ③

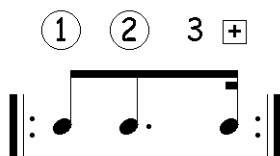
CELULA N° 6

1 ② ③

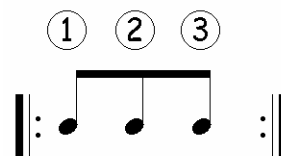
CELULA N° 7



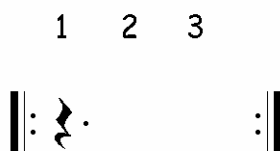
CELULA N° 8



CELULA N° 9



CELULA N° 10



¡Esto es la piedra fundamental para el desarrollo de nuestro potencial creativo!

Próximamente, ampliaremos el uso de estas células en sistemas de coordinación.

Kike Gentile Pont
Docente – Educador
Drumsweb!

kgp@drumsweb.com.ar
(15) 5920 - 3604