

LONCOMEIO –PATAGONIA ARGENTINA

Por Juan Carlos Roth



HOLA!! Amigos, quiero aprovechar esta oportunidad para saludarlos a mis amigos bateros de la Patagonia....
Quiero aclararles que los siguientes ejemplos están orquestados en la batería a mi criterio y extraídos de mi libro “Corazón de Legüero”.

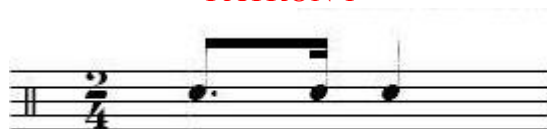
VAMOS AL GRANO:

La música folclórica mas importante de la Patagonia (sur Argentino) es el LONCOMEIO, luego sigue el KAANI, EL CHORRILLERO Y LA CORDILLERANA.

El LONCOMEIO tiene un origen religioso de costumbres indígenas de la región donde el instrumento destacado es el CULTRUM.

*La patagónica Argentina esta conformada por las provincias de Río Negro, Neuquén, Chubut, Santa Cruz y Tierra del Fuego

PATRON 1



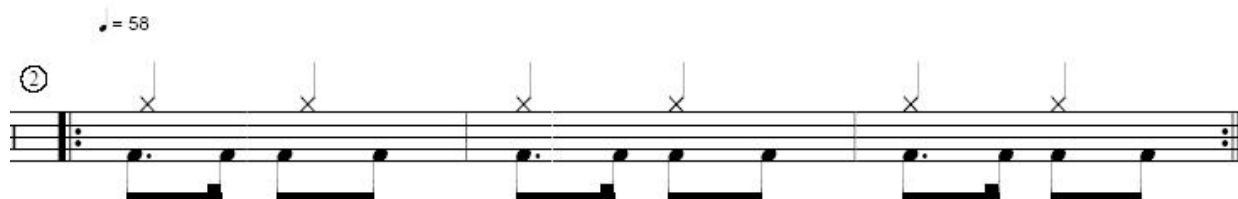
PATRON 2



En el Ej. 1 tenemos unos de los patrones de loncomeio, donde lo orquestamos en toms 1 y toms 3 manteniendo el hi hat de pie como pulso....



En el Ej. 2 tenemos el patrón ejecutado en bombo y el pulso en hi hat ...esta base es utilizado en el caso que toquemos con demás instrumentos de percusión como por ejemplo el cultrúm (instrumento indígena de la región)



En el Ej. 3 tenemos el patrón orquestado entre toms y bombo al unísono, como verán en estos ritmos no incluye redoblantes por que proviene su sonido de tambores graves.....



El Loncomeo es un ritmo muy autóctono de nuestra tierra Argentina de origen Mapuche-Tehuelche...

Una de las canciones mas conocidas y de poca difusión es "*Amutuy, soledad*" de M. Berbel (muy cantadas por grupos locales), donde refleja la conquista del desierto y continúa discriminación a los aborígenes...

Otros canta-autores son Rubén Patagónia, Luisa Calcumil, etc....

Les dejo un video en mi blog de drumsweb de ejemplo de este maravillosos ritmo , bien argentino....!!

Espero que les guste y experimenten ritmos nuevos, cualquier duda escribanme a negro_roth@hotmail.com

Un abrazo grande!!!

